

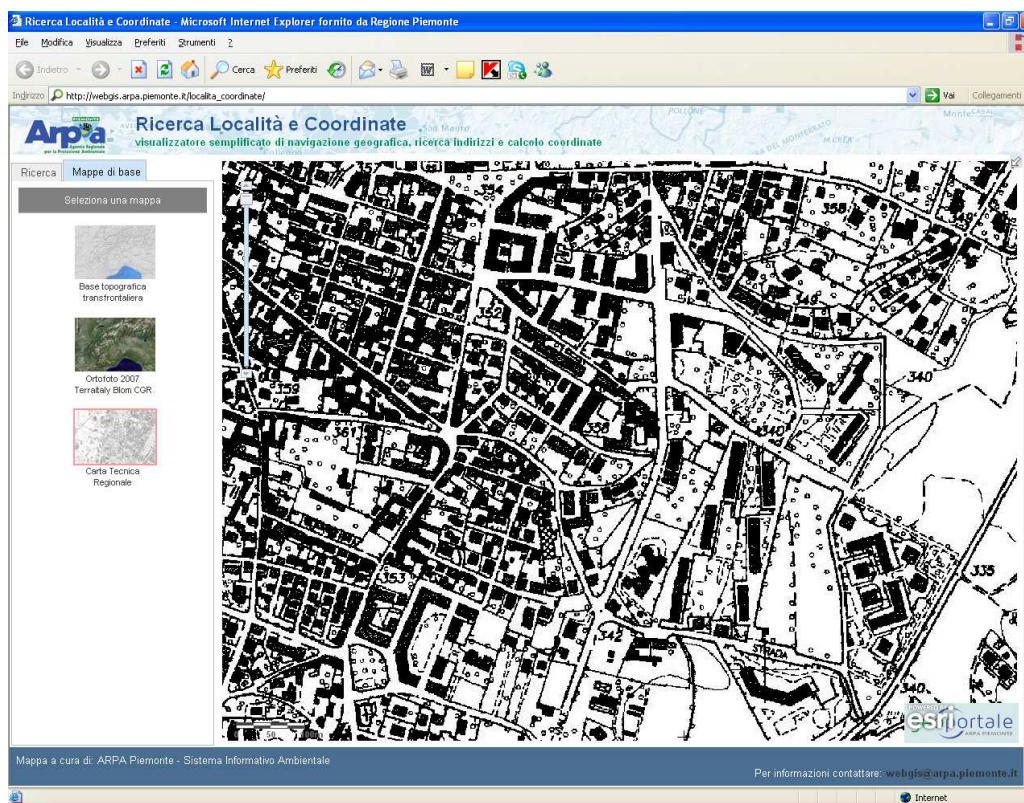
ISTRUZIONI PER LA RICERCA DELLE COORDINATE GEOGRAFICHE DELL'EDIFICIO OGGETTO DI INTERVENTO

Al fine della corretta compilazione del modulo on-line per la presentazione della domanda di contributo è necessario inserire nelle caselle riferite alle coordinate di localizzazione dell'edificio oggetto di intervento (nel Sistema di Riferimento UTM-WGS84) i valori che possono essere recuperati attraverso l'utilizzo di varie metodologie atte a tale scopo.

Al fine di agevolare l'attività del compilatore e le sue preferenze in termini di prodotti software disponibili, si suggerisce di seguire una tra le modalità descritte di seguito e di cui si sono tracciate le linee guida per una corretta e veloce localizzazione.

Modalità 1 Utilizzo del portale di ARPA Piemonte

Collegarsi al sito : http://webgis.arpa.piemonte.it/localita_coordinate/

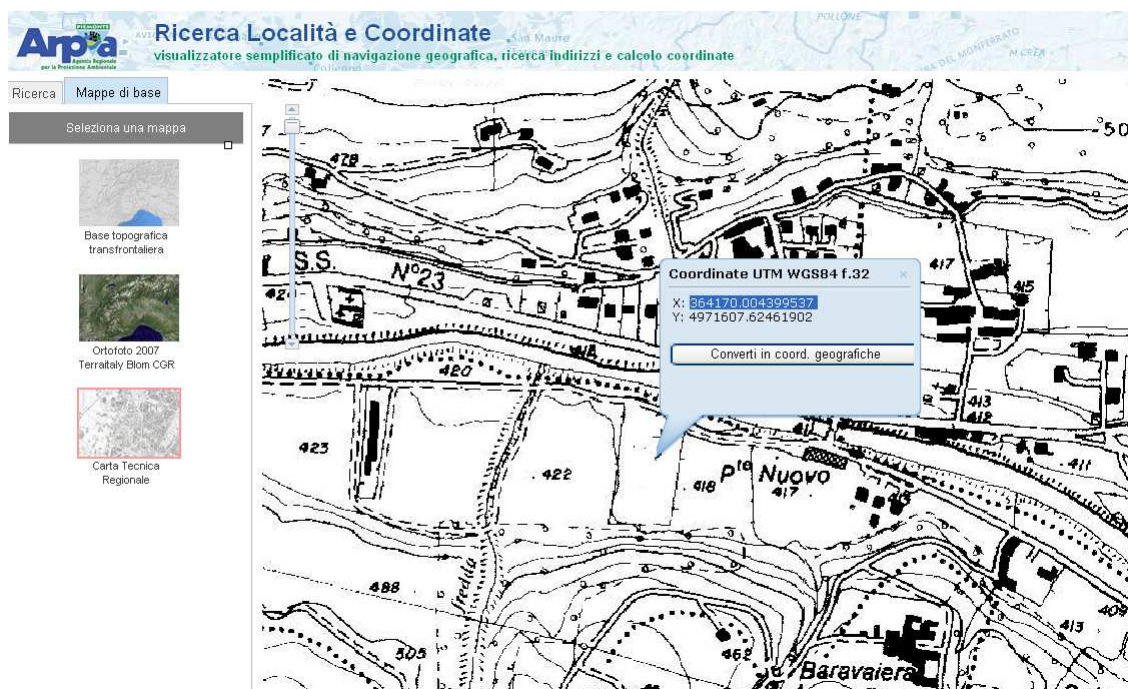


- 1) digitare nel riquadro "Ricerca Indirizzo" l'indirizzo od il comune ricercato;
- 2) selezionare il tasto invio oppure cliccare sul bottone "Ricerca Indirizzo";
- 3) scegliere nella selezione delle "Mappe di Base" una tematizzazione utile allo scopo (Sfondo Grigio, Ortofoto o Carta Tecnica Regionale)
- 4) spostarsi sulla mappa tenendo premuto il tasto sinistro del mouse;

- 5) individuato visivamente l'edificio cliccare con il mouse (tasto sinistro) sul punto scelto, comparirà l'etichetta delle coordinate X e Y;
- 6) selezionare un valore alla volta e copiarlo all'interno del modulo on-line di presentazione della richiesta di contributo.

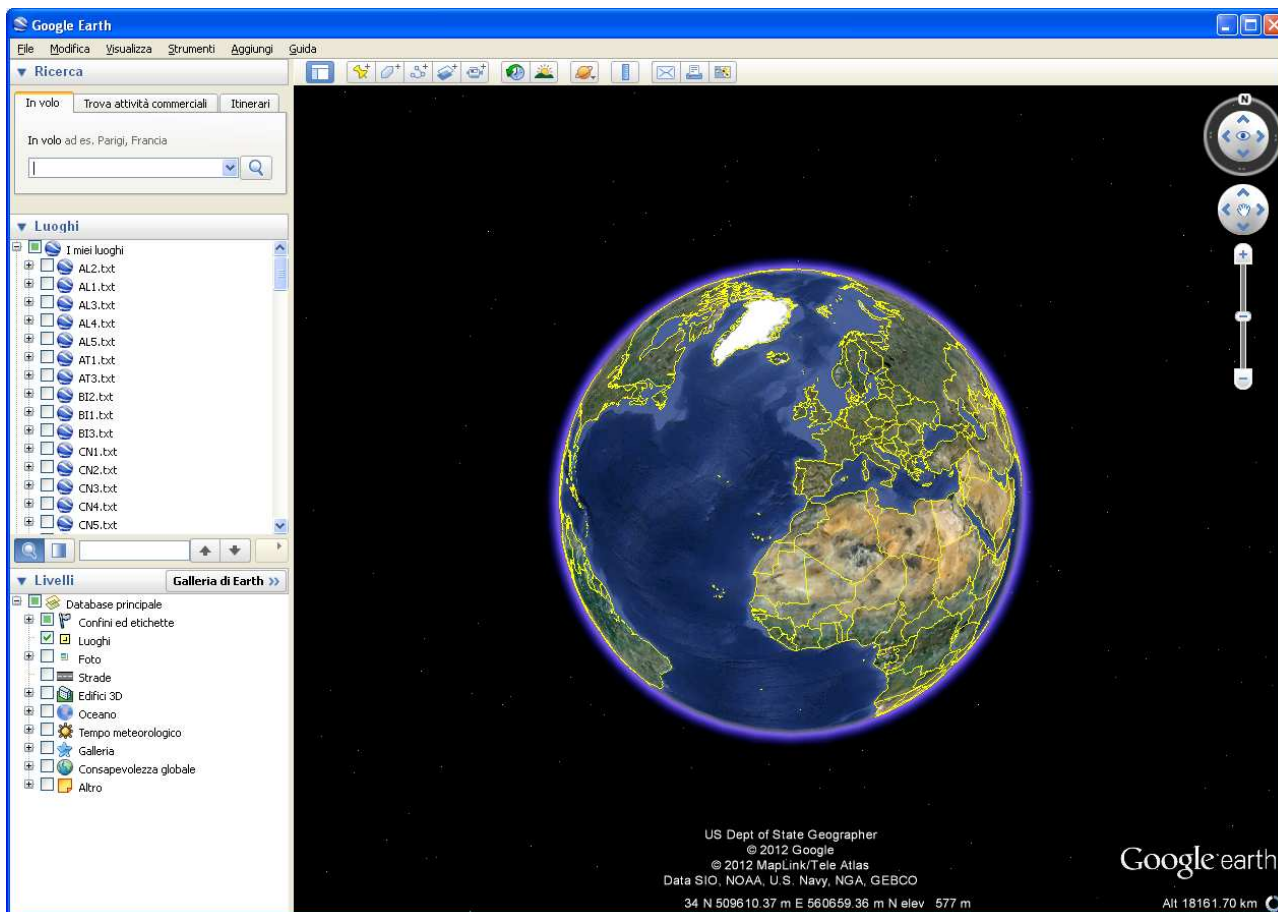


Potendo scegliere temi di base differenti è possibile evidenziare anche edifici che non erano presenti sulla Carta Tecnica Regionale;

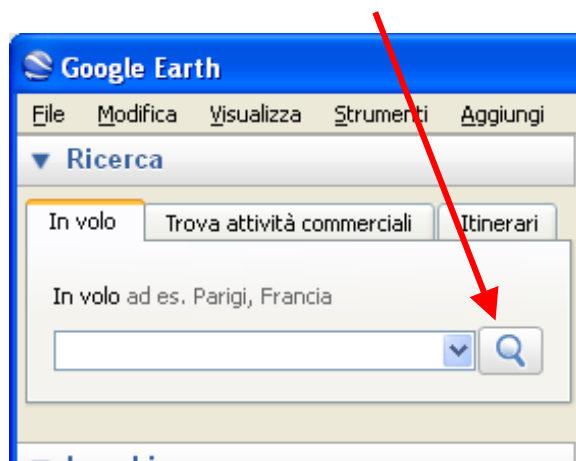


Modalità 2 Utilizzo dell'applicazione Google Earth

- 1) Per effettuare tale modalità occorre avere scaricato ed installato il software Google Earth ed eseguire l'applicativo. Non è sufficiente utilizzare Google Map (disponibile per la ricerca di un indirizzo sul web in quanto non consente di leggere le coordinate geografiche).

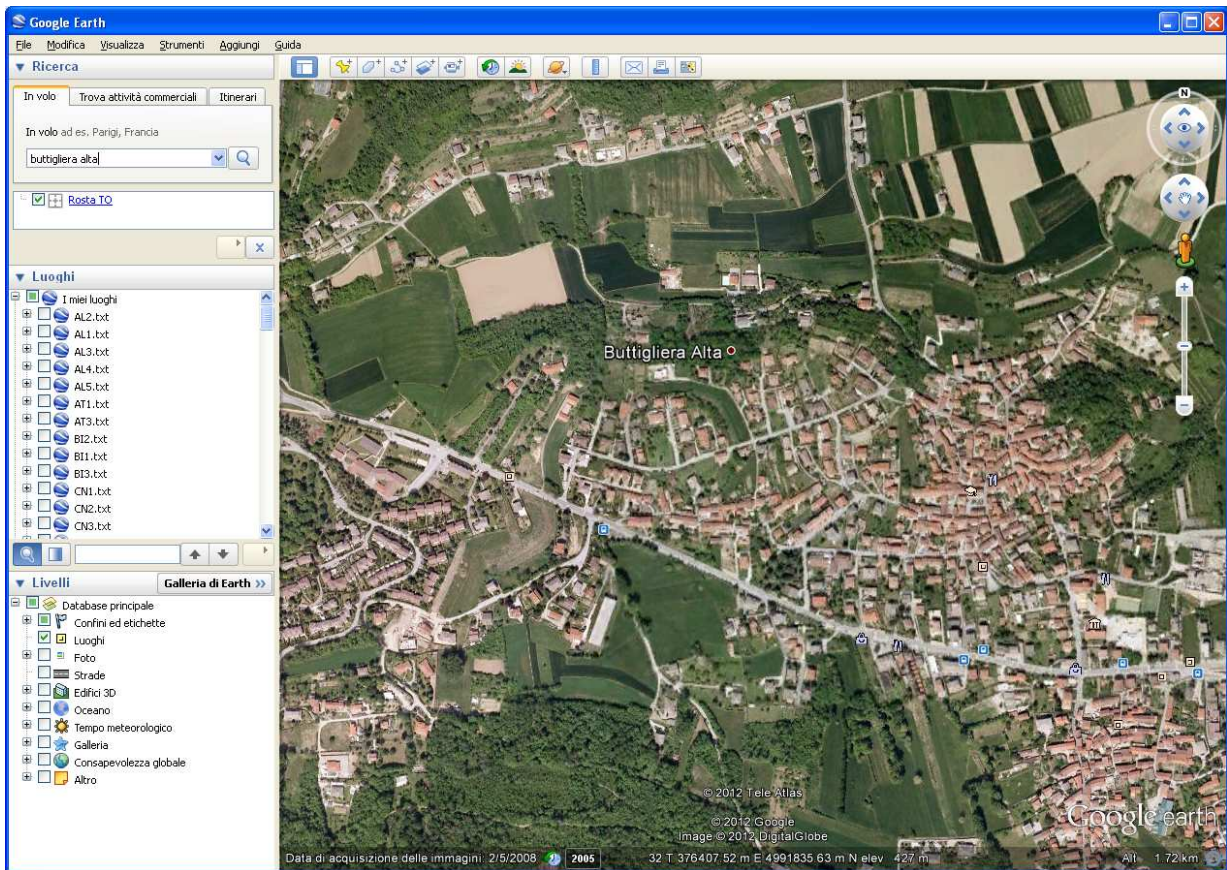


- 2) Nella casella denominata “In volo” digitare il comune ed eventualmente l’indirizzo e cliccare “return” oppure l’icona a forma di “Lente” che esegue la “ricerca”.

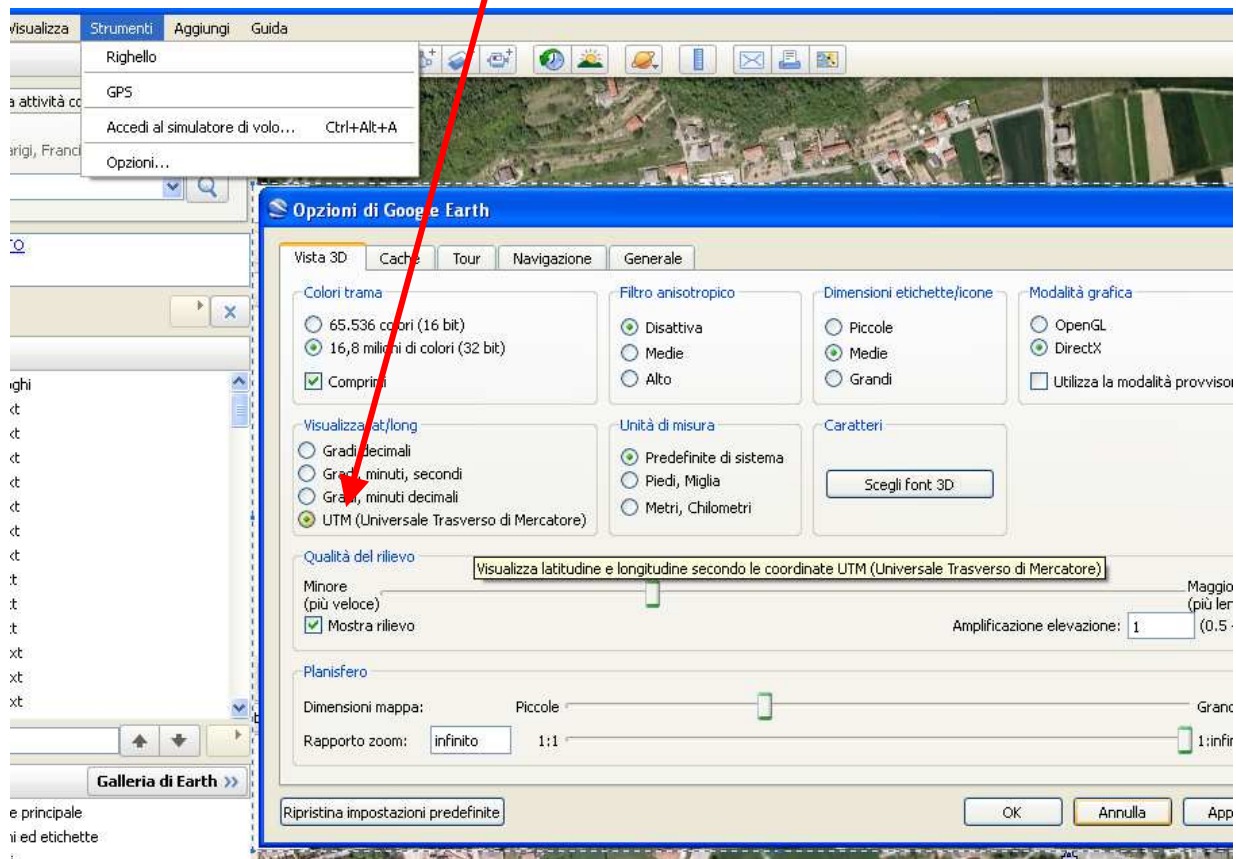


Il visualizzatore si posizionerà sull'area corrispondente

Istruzioni per effettuare la cattura delle coordinate di localizzazione dell'edificio scolastico



- 3) A questo punto occorre modificare i settaggi del sistema di riferimento scegliendo dal menù “strumenti” l’opzione “opzioni” e settare UTM come sistema di proiezione.



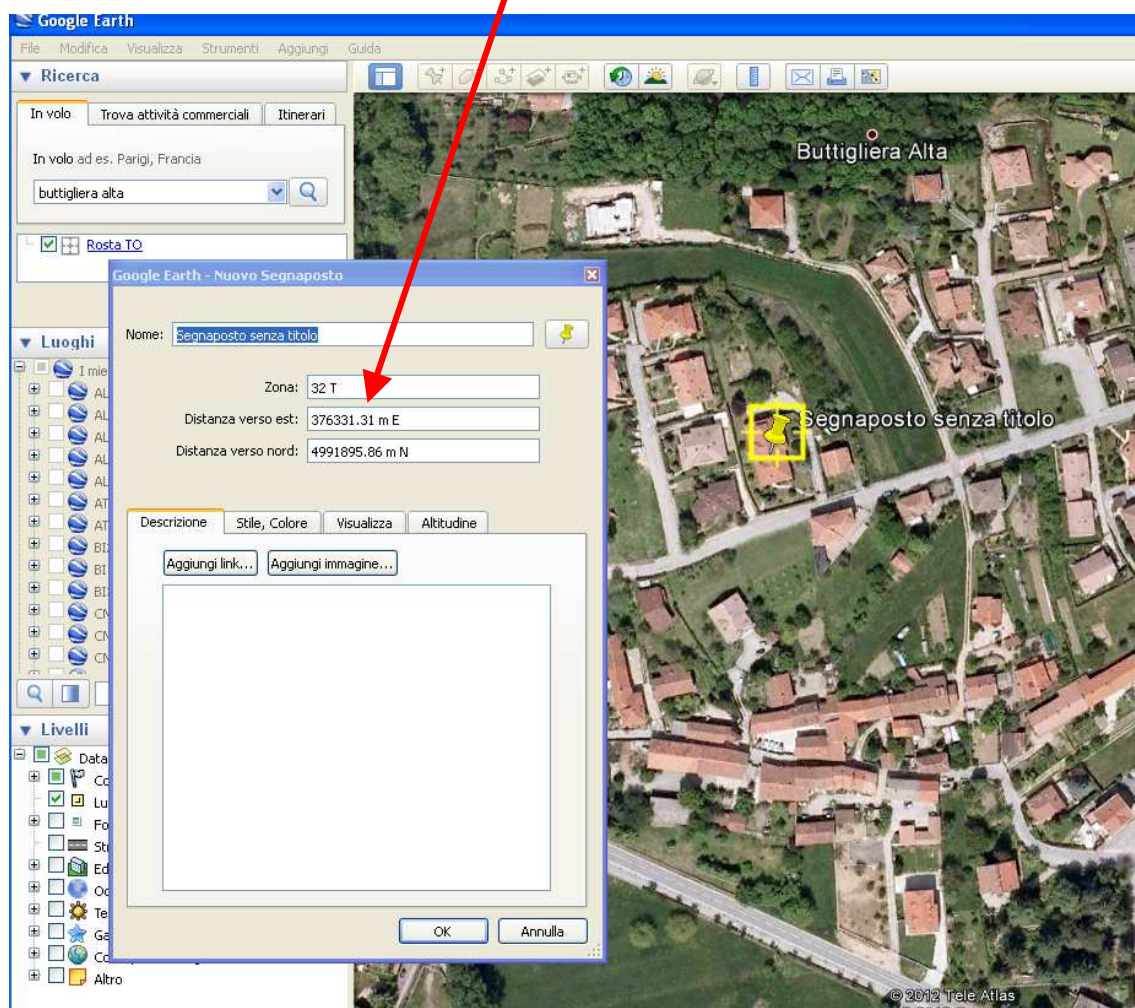
Istruzioni per effettuare la cattura delle coordinate di localizzazione dell'edificio scolastico

4) Spostarsi quindi sulla mappa con le opzioni di sposta e di zoom fino ad individuare l'edificio oggetto della richiesta di contributo

5) Utilizzare l'icona rappresentata di seguito per posizionarvi un segnalibro



6) Selezionare il segnalibro e leggere le coordinate



7) Selezionare solo i valori numerici, uno alla volta e copiarli all'interno del modulo di presentazione della richiesta di contributo.

Per qualsiasi chiarimento in merito contattare il Settore Edilizia Scolastica nella persona dell'Arch. Gianbruno Verda: tel: 011-4322684 e-mail: gianbruno.verda@regione.piemonte.it